

回転治具機械

マツモト機械株式会社

| 小型ポジショナー | 中・大型ポジショナー | 小型ターニングロール | 中・大型ターニングロール |

| チャック | パイプローラー | ローリングアース/バンドアース | オープンチャック |

| 昇降式3軸ポジショナー | マックターン | ターンテーブル |

| 2軸中空ポジショナー | EV3軸ポジショナー「鉄人」 | サポート de R |

小型ポジショナー

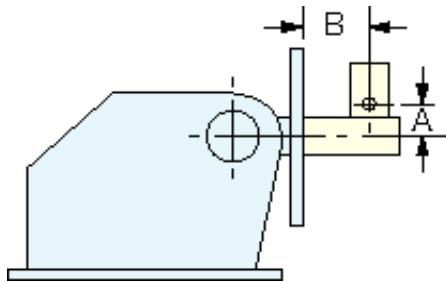
■特長

- 独特なフラットカーボンアース集電機構で、減速機がいたまず耐久性にすぐれています。
- 操作は各タイプとも足踏スイッチにて簡単に運転できます。
- 規格化された設計構造で直流モーターによる回転や高速回転用にすみやかに対応します。
- 回転駆動部はウォーム減速機機構によって偏心荷重でも円滑に回転し、セルフロックにより安全性も追求しています。
- 変速操作はダイヤルツマミで応答性にすぐれています。
- 他社の追従を許さないすぐれた剛性および品質を有しています。



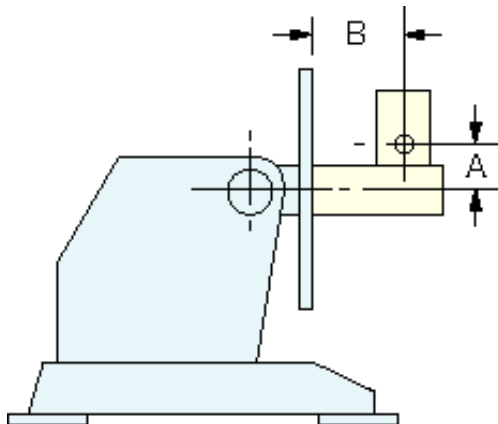
■PS-1F

垂直搭載荷重	40 kg	
標準能力	5 型	15 型
重心偏心(A)	25mm	10mm
重心高さ(B)	100mm	100mm



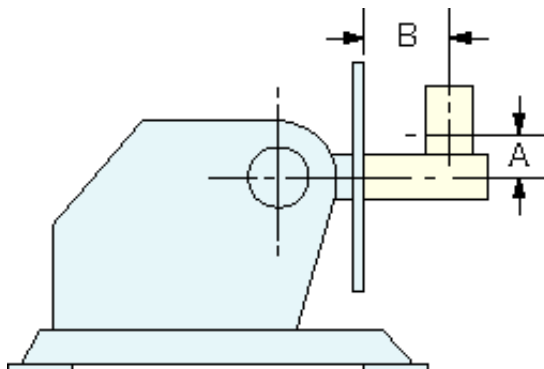
■PS-2F

垂直搭載荷重	150 kg	
標準能力	5 型	10 型
重心偏心(A)	50mm	25mm
重心高さ(B)	150mm	150mm



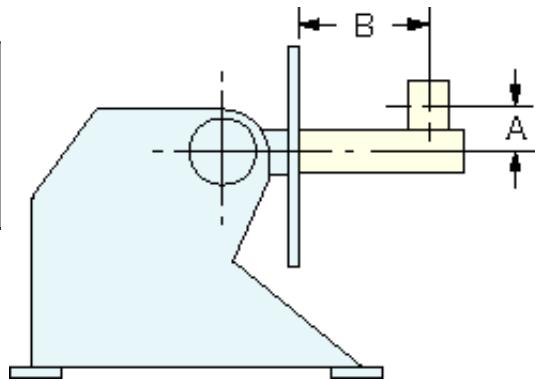
■PS-3F

垂直搭載荷重	300 kg	
標準能力	2.5 型	5 型
重心偏心(A)	50mm	25mm
重心高さ(B)	200mm	200mm



■ PS-4F

垂直搭載荷重	500 kg	
標準能力	0.5型	1型
重心偏心 (A)	100mm	50mm
重心高さ (B)	150mm	150mm



■ 仕様

型式	テーブル				電源	搭載荷重 ()内は 水平(kg)	操作	テーブル面 までの高さ (mm)	据付面積 幅×奥行 (mm)	適用 チャック	本体質量 (kg)	
	回転数 (r.p.m)	直径 (φ mm)	傾斜 角度	傾斜 方法								
PS-1F	5	0.3~5	300	0~90°	手動式	AC1φ 100V 50/60Hz	40 (80)	正逆切替 はスナップ スイッチ、 運転は 足踏 スイッチ	378	230×480	WP-200	21
	15	1~15										
PS-2F	5	0.3~5	350	0~90°	手動式	AC1φ 100V 50/60Hz	150 (250)		400	340×480	WP-300	50
	10	1~10										
PS-3F	2.5	0.2~2.5	450	0~90°	手動式	AC1φ 100V 50/60Hz	300 (450)		480	450×595	WP-400	135
	5	0.3~5										
PS-4F	0.5	0.05~0.5	600	0~90°	電動式	AC3φ 200V 50/60Hz	500 (600)		630	540×880	WPT-600	280
	1	0.1~1										

注) ●PS-4F型の傾斜は押ボタンスイッチにて操作します。●回転モーターは直流モーターを使用しています。
●本仕様は予告なく変更することがありますので、ご注文の際はご照会ください。

小型ポジショナー	中・大型ポジショナー	小型ターニングロール	中・大型ターニングロール
チャック	パイプローラー	ローリングアース/バンドアース	オープンチャック
昇降式3軸ポジショナー	マックターン	ターンテーブル	
2軸中空ポジショナー	EV3軸ポジショナー「鉄人」	サポート de R	

[TOPページへ](#)

© 2000~ MATSUMOTO KIKAI CO.,LTD. All rights reserved.