

HITACHI HISCREW 11

NEXT II series

コンプレッサー 修理マニュアル

機械の転職

セルフチェック表

株式会社ユームズ・フロンティア

動かない時の対処法

YUMES FRONTIER

- ①電源は確実に接続されていますか？
→配線の接続をご確認ください。
- ②元電源ブレーカがトリップしていませんか？
→元電源ブレーカのON/OFFをご確認ください。
- ③電磁開閉器のサーマルプロテクタが作動していませんか？
→リセットボタン（ブルーのボタン）を押して解除してください。
- ④タンクに圧力があり、圧力開閉器が作動していませんか？
→空気タンクの圧力を下げ、始動を確認してください。
- ⑤電源コードに問題はありませんか？（細い、断線、単相等）
→配線まわりを確認してください。

【单相100V/0.75kWコンプレッサーの電源コードの太さ・長さについて】
配線が細すぎたり、長すぎたりすると電圧が低下し、電動機が起動しなかったり、過熱等で火災が発生する恐れがあります。
3.5mm²以上の太さで長さが20m以下となるように配線してください。



機械の転職
Job change of Machine

セルフチェックで解決しない場合は、当社までご相談ください。

【お問い合わせ先】

三重県鈴鹿市汲川原町460番地

TEL : 059-395-6658

Email : info@yumesfrontier.com

配線容量の目安

YUMES FRONTIER

電圧降下の許容値および電線絶縁物の最高許容温度より下記のように配線容量を決めています。

出力(kW)	電源	電線の最小太さ		電線の最大長さ (m)
		※1 直径(mm)	※2 公称断面積(mm ²)	
0.75	単相100V	2.0	3.5	20
	3相200V	1.6	2.0	
1.5	3相200V	1.6	2.0	
2.2		1.6	2.0	
3.7		2.0	3.5	
5.5		2.6	5.5	
7.5		3.2	8.0	
11		-	14	
15		-	22	

※1 単線のものは単線の直径mmで表します。

※2 より線のものは公称断面積 (1本の面積×本数)で表します。

例えば、1本の直径0.32mmの累積=0.08mm²

より線の数45本×0.08mm²=約3.5mm²



機械の転職
Job change of Machine

セルフチェックで解決しない場合は、当社までご相談ください。

【お問い合わせ先】

三重県鈴鹿市汲川原町460番地

TEL : 059-395-6658

Email : info@yumesfrontier.com

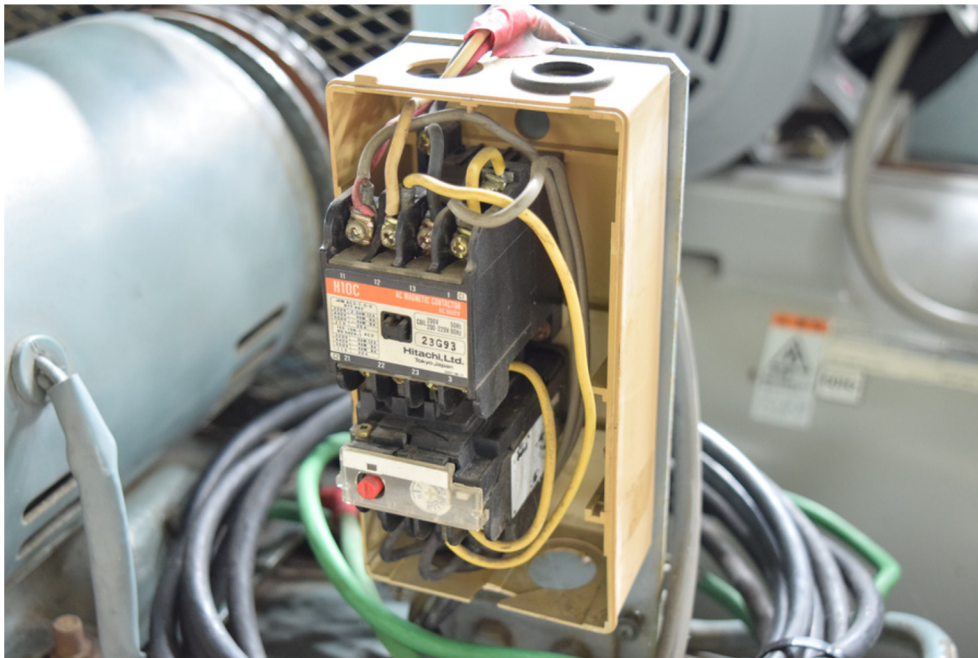
動かない時の対処法

YUMES FRONTIER

【電源が入らない場合】

電気の入口にマグネットスイッチが取り付けられています。
このマグネットスイッチが劣化や破損などにより故障してしまう場合があります。

電源が入らないといった症状の場合は、マグネットスイッチが原因のことが多いです。



その場合、修理業者にマグネットスイッチの交換を頼んでもよいですが、スイッチ関連を取り扱う商社、販売店で同じ型式のマグネットスイッチを取り付け、回路図通りに配線すればかんたんに自分でも交換できます。部品代も安価です。



機械の転職
Job change of Machine

セルフチェックで解決しない場合は、当社までご相談ください。

【お問い合わせ先】

三重県鈴鹿市汲川原町460番地

TEL : 059-395-6658

Email : info@yumesfrontier.com

急に止まった時の対処法

YUMES FRONTIER

- ① **エアコンプレッサー周辺の雰囲気温度は高くありませんか？**
→エアコンプレッサーが設置されている部屋を換気し雰囲気温度を下げてください。
- ② **エアコンプレッサーのオイルクーラー（熱交換器）の目詰まりはありませんか？**
→エアブロー等による清掃を行ってください。
- ③ **発停の頻度が多くありませんか？（発停間隔が1分以内）**
→補助タンクを追加して発停間隔を1分以上にしてください。
- ④ **潤滑油が不足して、オイルセンサーが作動していませんか？**
→警報をリセットし、オイルを適量に補給してください。



機械の転職
Job change of Machine

セルフチェックで解決しない場合は、当社までご相談ください。

【お問い合わせ先】

三重県鈴鹿市汲川原町460番地

TEL：059-395-6658

Email：info@yumesfrontier.com

圧が上がらない時の対処法

YUMES FRONTIER

- ①設備配管からのエア漏れはございませんか？
→エア漏れ箇所を特定し、締め直し等を行ってください。
- ②吸込口のフィルタが目詰まりしていませんか？
→フィルタの清掃または交換をしてください。
- ③ドレンバルブ、オートドレンナーからのエア漏れはありませんか？
→ドレンバルブ：閉め直してください、
オートドレンナー：ボール組付けの清掃をしてください。

【空気圧の低下や再稼働しない場合】

空気圧が上がらない、空気圧が下がっても再稼働しないなどの症状がある場合、写真のような圧力スイッチの不具合が考えられます。



圧力計がついている部分で、スイッチにはカバーが付いています。この圧力スイッチが故障している場合、修理業者にて部品を取り寄せ交換してもらいましょう。部品は安価ですので大きな修理費用はかからないと思います。

セルフチェックで解決しない場合は、当社までご相談ください。



機械の転職
Job change of Machine

【お問い合わせ先】

三重県鈴鹿市汲川原町460番地

TEL : 059-395-6658

Email : info@yumesfrontier.com

エアがでない時の対処法

YUMES FRONTIER

① 出口バルブは開いていますか？

→バルブの開閉を今一度ご確認ください。

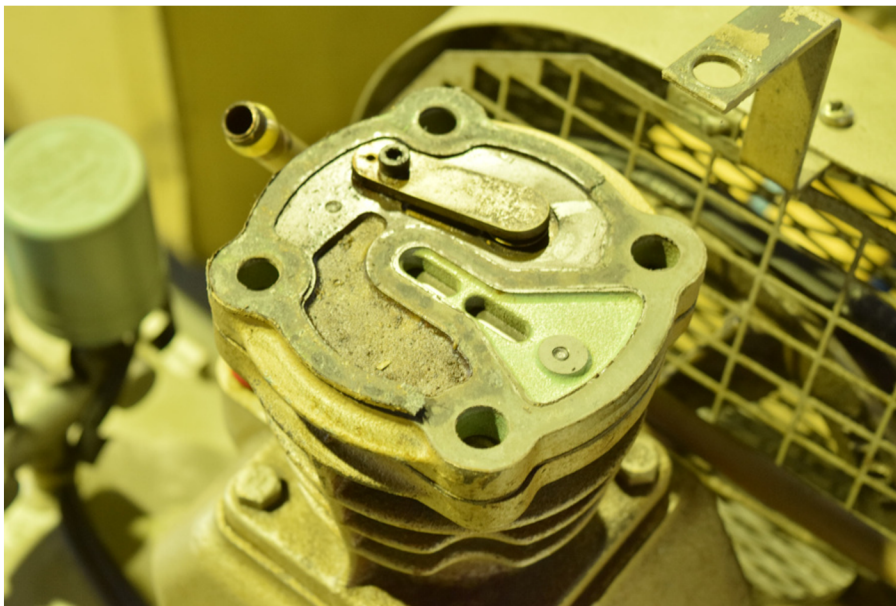
② エアコンプレッサー内のエア回路が凍結していませんか？

→露点気温度が2℃以下になると、エアドライヤの過冷却等でエア回路内が凍結する事があります。エアドライヤを停止し、凍結状態を解消してください。

【異音、空気もれの場合】

シリンダー内部の部品が劣化やぶついたりした場合に欠けてしまうことがあります。

欠けた部品がエアと一緒に流れてしまう場合があります、シリンダー以外の部分を破損させてしまうことがあります。



カタカタ音がしたり、空気が漏れている場合などは確認しましょう。対処法としては部品を取り寄せ、修理会社に取り換えてもらいましょう。

セルフチェックで解決しない場合は、当社までご相談ください。



機械の転職
Job change of Machine

【お問い合わせ先】

三重県鈴鹿市汲川原町460番地

TEL : 059-395-6658

Email : info@yumesfrontier.com



買取

YUMES FRONTIER

買取について

全国無料で買取査定させていただきます。

- ・ 移転、廃業等で処分したい
- ・ コンプレッサーは処分できたが、付属品等の細かな物の処分に困っている
- ・ 少しでも売却金額をあげたい

このような場合にはすぐにご連絡ください。
無理な営業や売却を強いることは一切ございません。

日本以外でも日系企業様の移転、廃業、倒産による機械の買取も対応しております。
処分に困ると思った時は、一度ご連絡ください。写真をメール等で送っていただけるとスムーズです。
必要であればスタッフが現地までお伺いすることもございます。
海外での買取の場合は、機械引き上げまでに少しお時間をいただく場合もありますのでお早めにご連絡ください。

買取対象

- ・ コンプレッサー
 - ・ エアドライヤー
 - ・ エアタンク
- その他、製造業向け機械全般対応可能

買取専用サイト「UTTE（ウツテ）」

<https://yumesfrontier.com/utte/>



販売・レンタル

YUMES FRONTIER

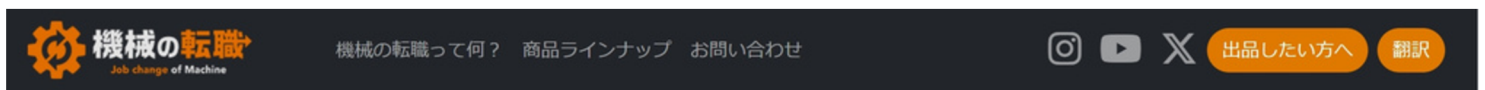


販売サイト「機械の転職」

当社では「機械の転職」という販売サイトを運営しております。
全国各地から仕入れた様々な種類のコンプレッサーが三重県鈴鹿市に集結します。
「機械の転職」では中古価格も確認できます。
商品によってはお値引きも可能ですのでお気軽にご相談ください。
<https://yumesfrontier.com/used/>



機械の転職
Job change of Machine



[トップページ](#) > [コンプレッサー \(全般\)](#)

何かお探ですか？



買取依頼はこちら

LINE

WeChat

Mail

価格で絞る

- 0~10,000円
- 10,001~100,000円
- 100,001~300,000円
- 300,001~1,000,000円
- 1,000,001円~

メーカー別



コンプレッサー
★★★★☆ (評価 5/10)
メーカー バンザイ



コンプレッサー
★★★★☆ (評価 5/10)
メーカー 明治



エアードライヤー
★★★★☆ (評価 5/10)
メーカー SMC

レンタルも可能

2020年4月よりコンプレッサーのレンタルサービスをはじめました。
需要の多いコンプレッサーを格安料金で使いたい期間だけご利用いただけます。レンタル期間は数日~6ヶ月まで対応しております。

「短期間だけしか使わない」、「試しに使ってみたい」、「月々一定額を経費で落としたい」などお悩みを抱える方必見です。

機械販売を専門としている機械の転職では、多種多様な機器が入れ替わり様々なタイプのコンプレッサーを提供致します。メンテナンス、修理、点検を厳重にし、安心してお使いいただけるよう努めております。



在庫商品

YUMES FRONTIER



スクリューコンプレッ...

★★★★★☆☆☆☆ (評価 6/10)

メーカー 日立

型番 OSP-11M6AN2

新品価格：1,008,333円。11kw。15馬力。稼働時間：14830時間。

送料 -

440,000円 (税込・送料別)



スクリューコンプレッ...

★★★★★☆☆☆☆ (評価 6/10)

メーカー 日立

型番 OSP-22VARN

新品価格：1,705,990円。22kw。30馬力。稼働時間：33700時間。

送料 -

748,000円 (税込・送料別)



スクロールコンプレッ...

★★★★★☆☆☆☆ (評価 6/10)

メーカー 日立

型番 PSD-5.5B

稼働時間：4127時間。スクロール。5.5/6.6kw。7.5馬力。エアードライヤー(HD-55...

送料 -

418,000円 (税込・送料別)



コンプレッサー

★★★★★☆☆☆☆ (評価 5/10)

メーカー 日立

型番 3.7P-9.5VB6

3.7kw。5馬力。

送料 -

154,000円 (税込・送料別)



コンプレッサー

★★★★★☆☆☆☆ (評価 5/10)

メーカー 明治

型番 GH-08D6

新品価格：141,900円。0.75kw。1馬力。吐出空気量：80L/min。最高圧力：0.93...

送料 -

55,000円 (税込・送料別)



コンプレッサー

★★★★★☆☆☆☆ (評価 5/10)

メーカー 日立

型番 POD-2.2MA5

新品価格：455,202円。稼働時間：2,530時間。2.2kw。3馬力。最高圧力：0.93MP...

送料 -

220,000円 (税込・送料別)

SAVE THE EARTH

ユームズ・フロンティアでは、産業廃棄物の削減するために
製造業向け「中古機械の買取、販売、レンタル事業」をしております。
リーマンショックに続き、東日本大震災が起きたころ、製造業では倒産が相次ぎ
そこで使われていた機械が市場にあふれていました。
それらの機械が廃棄されることは、非常にもったいなく高精度で高剛性の日本製の
機械は国内に限らず世界でも需要があると思い、景気が回復するにつれ販売し、
成長してきました。
今後も日々お客様のご要望を聞き、商品の付加価値を高める努力をしております。

地球のために
あなたの「お金の1%」、
お金がない人は「時間の1%」、
時間もない人はあなたの「心の1%」を使いませんか？

株式会社ユームズ・フロンティア
創業 2014年7月8日
代表取締役 林 優

事業内容 中古機械の買取・販売 / マイクロ水力発電の開発
本社 三重県鈴鹿市汲川原町460番地
TEL.FAX 059-395-6658