

オイルコン AKZJ8

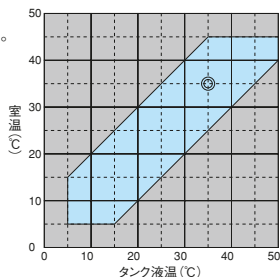
仕様 (AKZJ568・908)

機種名	2.0					3.0				
	AKZJ568					AKZJ908				
	標準	-B	-C	-H	-E ^{#3}	標準	-B	-C	-H	-E ^{#3}
冷却能力 (50/60Hz) ^{#1}	kW 5.0/5.6					kW 8.0/9.0				
ヒータ	kW — 2 —					kW — 4 —				
供給電源 ^{#2}	3相AC 200/200・220V 50/60Hz ※3					3相AC 200/200・220V 50/60Hz ※3				
回路電圧	主回路 3相AC 200/200・220V 50/60Hz					主回路 3相AC 200/200・220V 50/60Hz				
操作回路	DC12/24V					DC12/24V				
最大消費電力	200V 50Hz	3.3kVA/9.4A	4.0kVA/11.4A	標準と同じ	標準と同じ	3.9kVA/11.2A	7.5kVA/21.6A	標準と同じ	標準と同じ	標準と同じ
最大消費電流	200V 60Hz	3.3kVA/9.4A	4.0kVA/11.4A	標準と同じ	標準と同じ	4.1kVA/11.7A	7.5kVA/21.6A	標準と同じ	標準と同じ	標準と同じ
	220V 60Hz	3.4kVA/9.0A	4.8kVA/12.5A	標準と同じ	標準と同じ	4.3kVA/11.2A	9.0kVA/23.7A	標準と同じ	標準と同じ	標準と同じ
トランス容量	— 5kVA —					— 6kVA —				
外装色	ホワイト									
外形寸法 (H×W×D) mm	1450×470×500					1630×560×620				
圧縮機 (全密閉DCスイング式)	1.5kW相当					2.2kW相当				
蒸発器	オープンコイル式									
凝縮器	クロスフィンコイル式									
プロペラファン 電動機	φ400・90W×4P					φ450・150W×4P				
攪拌機 電動機	1φ・50W・4P									
温度調節 同調形 基準	室温、あるいは機体温度※4 (工場出荷時セットは、室温;モード3)									
温度調節 同調形 制御対象	タンク液温									
同調範囲 K	基準温度に対し、-9.9~+9.9 (工場出荷時セットは、0.0)									
固定形 制御対象	タンク液温									
範囲 °C	5~50									
冷媒制御	インバータによる圧縮機回転数+電子膨張弁開度									
冷媒 (新冷媒R410A) ^{#5} 充填量 kg	1.25					1.65				
保護装置	ファン電動機インナーサーモ・攪拌機インナーサーモ・逆相保護装置・再起動防止タイマー・低室温保護サーモ・過高温保護サーモ・低油温保護サーモ・吐出管温度サーモ・凝縮器温度サーモ・冷媒漏れ検知・インバータ保護装置一式・ノイズブレーカ (-Bのみ) 高圧圧力開閉器 (-Cのみ)・圧縮機保護サーモ (-Cのみ)・加熱防止温度サーモ (-Hのみ)・セーブ (-Hのみ)									
使用範囲 室温 °C	5~45									
タンク液温 °C	5~50									
油粘度 mm ² /s	0.5~200									
使用可能油	水溶性切削・研削液、切削・研削油、潤滑油、油圧作動油、工業用水 (但し、薬品・食品・燃料には使用不可)									
騒音値 (正面1m高1m測音距離) dB(A)	65					68				
輸送振動性能	上下14.7m/S ² (1.5G) × 2.5Hz (但し、10~100Hz帯引/5min)									
質量 kg	83	86	160	—	—	132	140	220	—	—
配線用遮断器 (定格電流) A	—	15	—	—	—	—	20	—	—	—
配線用遮断器 (定格電流) A	15 (-B以外の機種に必要)					20 (-B以外の機種に必要)				
配線用遮断器以外	タンク (深さ400mm以上のもの)、供給ポンプ、フロートスイッチ、リターンフィルタ									

注) ※1.冷却能力は、標準点 (入口油温:35°C、室温:35°C、使用油:ISO VG32) における値を示します。製品公差は、約±5%あります。
 ※2.電圧変動幅は、±10%以内です。電圧変動幅が±10%を超える場合は、別途ご相談ください。
 また、電源は必ず商用電源を使用してください。インバータ電源などを使用すると焼損することがあります。
 ※3.異電圧仕様は、供給電源により-E1,-E2,-E3機の3種類があります。(詳細は、P100の標準仕様・メニュー対応表を参照ください。)
 ※4.別売オプション部品の機体同調サーミスタが必要で、※5.-C機には冷媒R410AのMSDS (製品安全データシート) を付属しています。
 ※5.-C機には冷媒R410AのMSDS (製品安全データシート) を付属しています。
 ※6.配線用遮断器は本製品には付属しておりません。別途お客様にてご用意ください。
 ※7.従来の1HP相当機種 (AKS105AK, AKZ (S) 257クラス) は、1.2HP相当のAKZ328に統合しました。

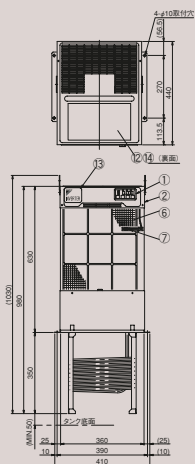
使用範囲

注) 1.◎印は、標準点を示します。
 2.必ず右記 [] の使用範囲内で、ご使用ください。
 (使用可能範囲外での使用は、故障の原因となります。)



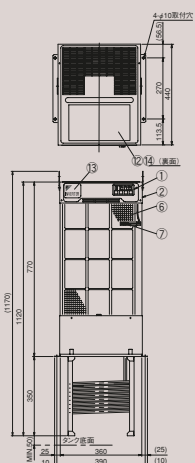
外形寸法図

AKZJ188 (-B,-C)
標準仕様
ブレーカ付
CE対応



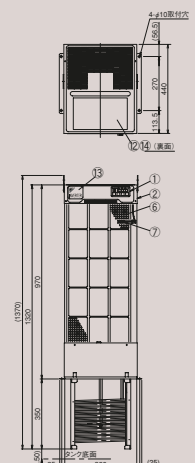
部番	名称	記事	部番	名称	記事
1	コントロールパネル		11	機械銘板	
2	天板		12	総合注意銘板	
3	電源取入口 (左・右)	φ28穴	13	意匠銘板	
4	信号線取入口 (左・右)	φ22穴	14	電気配線図銘板	
5	アイブレード	φ25穴			
6	エアフィルタ				
7	室温サーミスタ				
8	液温サーミスタ				
9	冷却コイル				
10	攪拌板				

AKZJ358 (-B,-C)
標準仕様
ブレーカ付
CE対応



部番	名称	記事	部番	名称	記事
1	コントロールパネル		11	機械銘板	
2	天板		12	総合注意銘板	
3	電源取入口 (左・右)	φ28穴	13	意匠銘板	
4	信号線取入口 (左・右)	φ22穴	14	電気配線図銘板	
5	アイブレード	φ25穴			
6	エアフィルタ				
7	室温サーミスタ				
8	液温サーミスタ				
9	冷却コイル				
10	攪拌板				

AKZJ458 (-B,-C)
標準仕様
ブレーカ付
CE対応



部番	名称	記事	部番	名称	記事
1	コントロールパネル		11	機械銘板	
2	天板		12	総合注意銘板	
3	電源取入口 (左・右)	φ28穴	13	意匠銘板	
4	信号線取入口 (左・右)	φ22穴	14	電気配線図銘板	
5	アイブレード	φ25穴			
6	エアフィルタ				
7	室温サーミスタ				
8	液温サーミスタ				
9	冷却コイル				
10	攪拌板				

