

HOME トップ	COMPANY 会社概要・お問い合わせ	SOLUTION 多様な浄化ニーズに対応	TECHNOLOGY 独自開発の新技术	PRODUCTS 製品紹介	CASE STUDY 納入事例紹介
-------------	------------------------	-------------------------	------------------------	------------------	----------------------

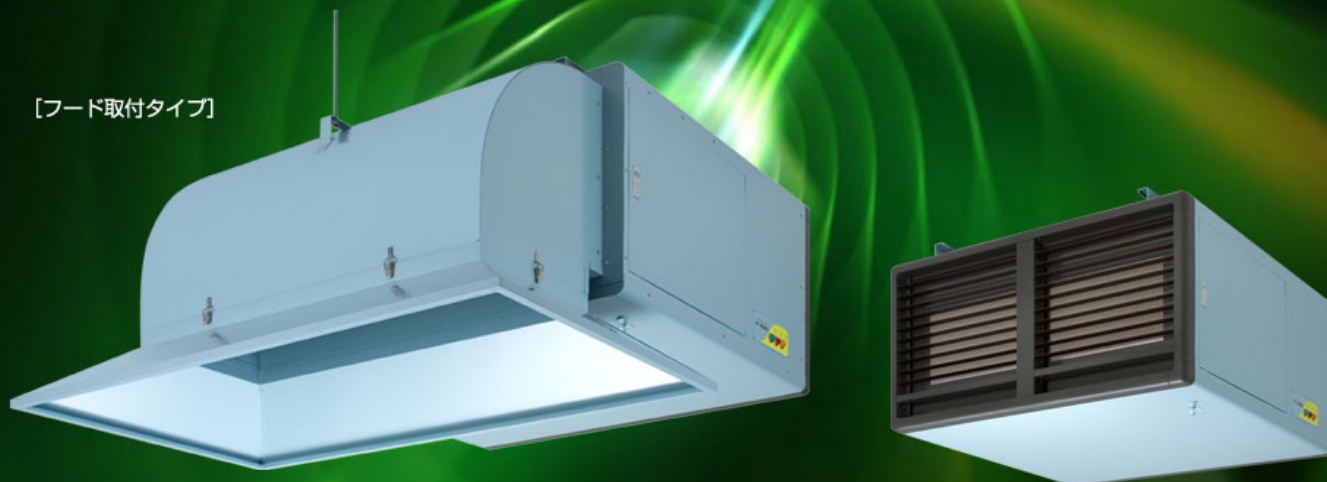
天吊タイプ

# AT-9000

スーパーダブルイオナイザーシステム [パーティカルタイプ]

ハイパー・カーボフィルター

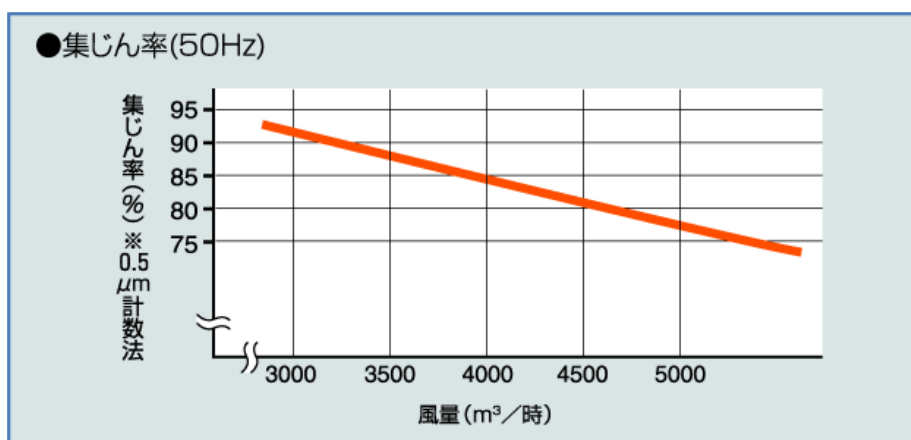
[フード取付タイプ]



新方式採用で製品の大型化と各機能のグレードアップを実現した最新鋭機。

## 処理風量の大幅アップ&集じん効率をさらに向上

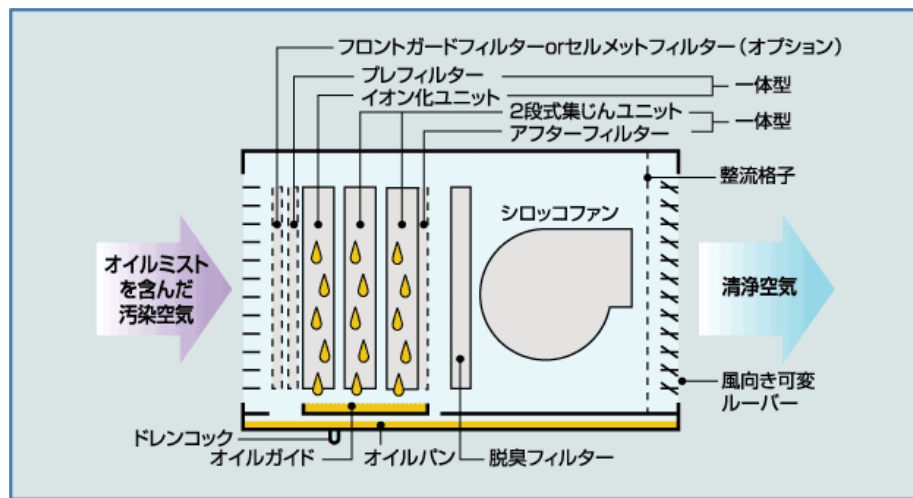
AT-9000は、従来機種比で144%と処理風量が大幅にアップ、小型軽量化の2段式集じんユニット採用により90%を超える高集じん率を実現。また防塵性を高めた全閉型のモーターや静音型大型シロッコファンの採用で安定した空気浄化効果を発揮します。さらに、電源は交流100Vと200V(単相)の選択が可能で、機器導入範囲を拡げました。



## オイルミストも強力に捕集

パーティカルタイプの採用により、オイルミスト類も強力に捕集。ミスト捕集に適したタテ型極板で捕えたミストは本体内部のオイルガイドを経由して本体底部の2重構造全面型オイルパンへと溜まります。回収はドレンコックでスムーズに。処理対象に応じて選べる2種のフロントガードフィルターを採用。(オプション)大量ミストは新素材採用セルメットフィルターで万全対応。

※常温で固化化する性質のラード等動物性油脂の捕集には適さない場合がありますのでご注意ください。



## 洗浄時期を知らせる洗浄ランプ新設で表示・警報機能を充実

運転ランプ(緑色)と警報・点検ランプ(赤色)に加え、洗浄時期タイマーランプ(橙色)を装備した表示パネルは本体左右に2ヶ所。赤色ランプが点灯した場合、本体内部で発生している諸状況が異常かどうかまた正常に復帰可能かどうかを自己診断する警報システムを採用。異常が解除されないと判断した場合、120分後には高圧を遮断し、モーターも自動停止させます。同時に赤色ランプが点滅に変わり異常を知らせ、点検を促します。洗浄時期ランプ(橙色)は設定した時間(100~500時間の範囲で100時間ごとに設定可能)に点灯して正常な清浄運転のためのユニット洗浄時期を知らせます。



### 警報システムが 作動する主な原因

- 汚れが詰まり過ぎた場合や異物が侵入した場合。
- イオン化線が断線した場合。
- 集じん極板が変形した場合。
- 罫子部分が汚れたり、結露が生じた場合。
- 罫子が損傷した場合。
- 洗浄後のユニット類の乾燥が不完全な場合。

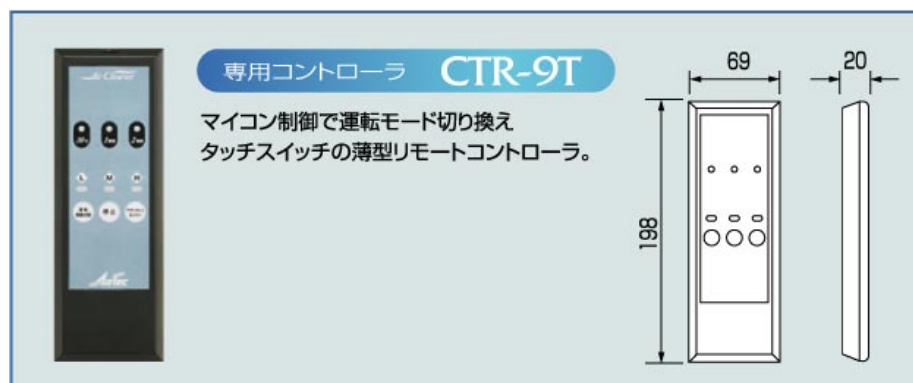
▶ 下記の機能・性能の詳細はこちら

強力脱臭に対応、高性能・新活性炭素繊維フィルター[ハイパーカーボ]

吹き出し口側に新発想の風向き可変ルーバー採用

取り付け場所を拡げる回転式天井吊金具を新開発(オプション)

結露等の水分対策強化、RoHS指令対応部品の採用



## 標準仕様

●使用電圧:交流100Vと200V(单相)の選択が可能です。

製品名	電子式3段型空気清浄機						
型式	AT-9000						
周波数(Hz)	50			60			
風量調節	弱	中	強	弱	中	強	
処理風量 (m <sup>3</sup> /時)	脱炭フィルター(有)	2820	4020	4740	2400	3480	5100
	脱炭フィルター(無)	2880	4200	5580	2460	3660	5580
消費電力(W)	300	425	575	280	500	825	
騒音値(dB)	52	60	65	44	55	61	
集じん率(%)	93(0.5μm計数法)						
適用床面積(m <sup>2</sup> )	190~350						
電流ヒューズ	125V 15A						
表示機構	電源ランプ:緑 点検ランプ:赤 洗浄時期ランプ:橙 左右2ヶ所						
安全警報機構	異常発生 → 点検ランプ点灯 → 異常発生要因解消可否自動チェック(120分間※) → 解消 → ランプ消灯 → 正常運転継続 → 異常継続 → ランプ点滅 → 高圧電源ファンモーター自動停止						
	インターロックスイッチ						
寸法 (mm)	本体	1051(W)×1015(L)×628(H)					
	イオン化ユニット	455×86×378(2基)					
	集じんユニット	455×145×378(4基)					
重量 (kg)	本体	107.5				128.7 (専用フード別 17.0)	
	イオン化ユニット	1.6×2=3.2					
	集じんユニット	4.5×4=18.0					
使用環境温度・湿度	0~40℃・90%以下						

## 外形寸法図

